



# ZYGENE

Partenaire pour la Biodiversité®

**SEMIS à 4 gr/m<sup>2</sup> APRES LES TRAVAUX DE TERRASSEMENT**

Maître de l'Ouvrage : LRD SOLAIRE, filiale de la **Compagnie Nationale de Rhône**

Mise en oeuvre exclusivement d'espèces sauvages méditerranéennes - semences d'écotypes locaux

Centrale Photovoltaïque de DONZERE (26)



Végétation rase, adaptées aux conditions pédo-climatiques du site, et permettant le retour d'une herbacée patrimoniale : *Bromus rubens* L. et le nourrissage du Petit Gravelot (*Charadrius dubius*)

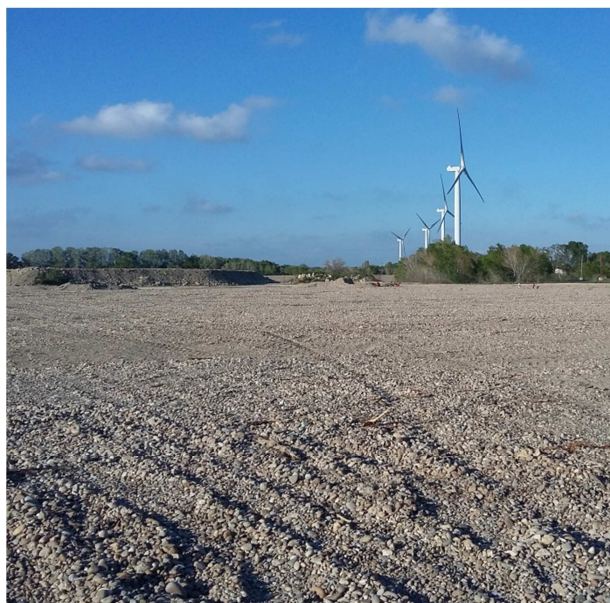
Vues en date du 25 avril 2016



Vues le jour de l'inauguration, le 7 octobre 2016 (ci-dessous et ci-contre) ↓



**SEMIS d'un mélange psammophile à 1 gr/m<sup>2</sup> APRES LES TRAVAUX DE TERRASSEMENT**



Vues en date du 11 octobre 2016 (ci-dessous et ci-contre) ↓



ZYGENE : *conseils et assistance*  
dans le cadre de la fourniture de mélanges grainiers, *motivée par une démarche de développement durable.*

*N.B. : Pour toute demande, utiliser notre courriel*

